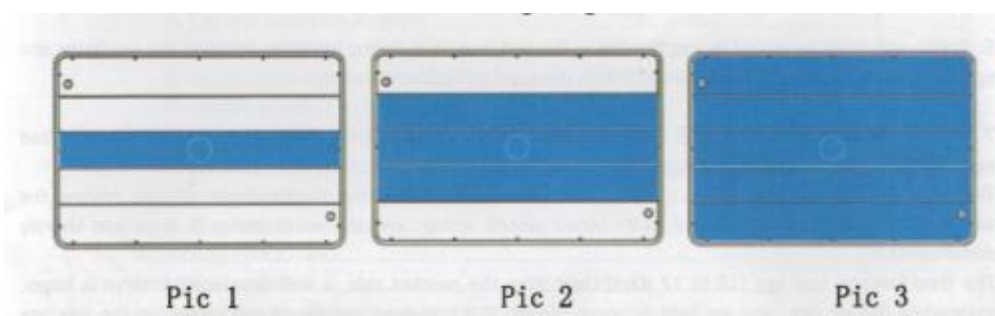


Líheň na 12 ks vajec



Jak správně kontrolovat vlhkost líhně během období líhnutí?



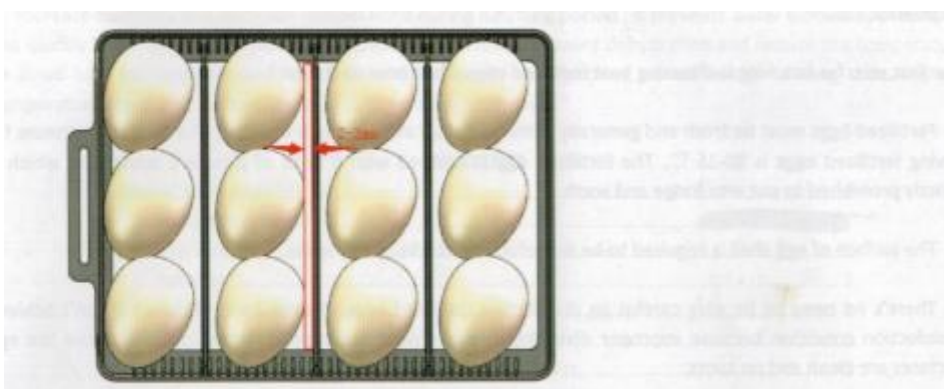
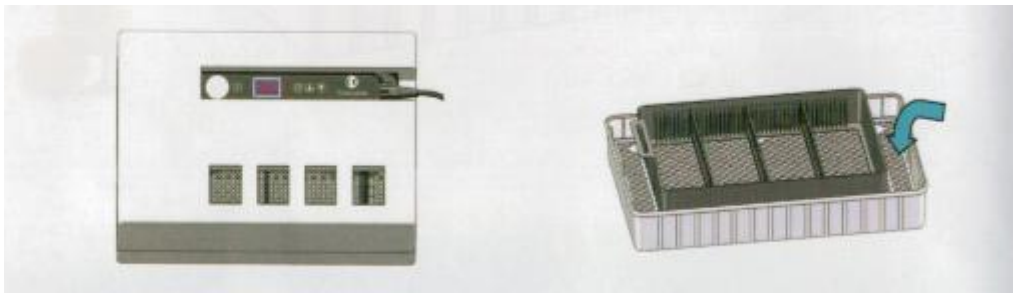
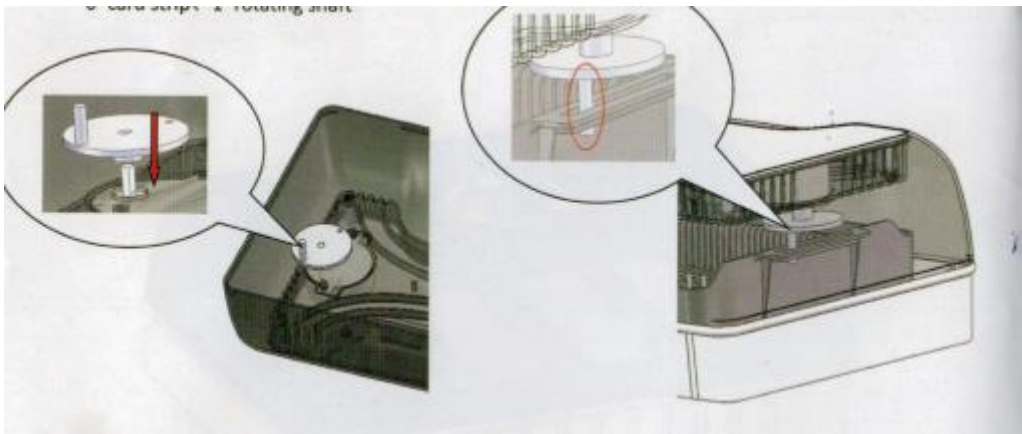
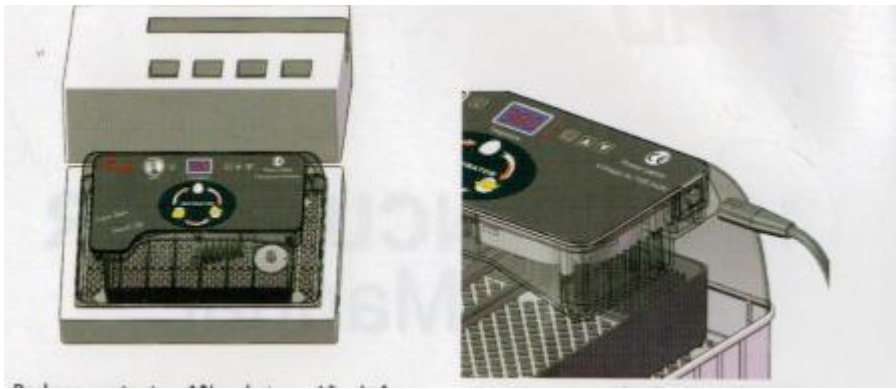
Pozor: Různé typy vajec potřebují k líhnutí rozdílnou vlhkost. Tyto rady jsou vhodné pro líhnutí kuřat slepic.

Slepičí vejce. Rozdělte dobu líhnutí do 3 časových úseků dle nutnosti vlhkosti:

Období 1: Den 1-7 doplňte vodu do středu nádrže na vodu. (viz obr. 1)

Období 2: Den 8-14 doplňte vodu do středních tří vodních nádrží. (viz obr. 2)

Období 3: Den 15-21 doplňte vodu do všech nádrží. (viz obr. 3)



I. NASTAVENÍ LÍHNĚ

1. Test líhně.

1.1 Připojte konektor do líhně.

1.2 Připojte dodaný napájecí kabel k napájecímu zdroji.

1.3 Zapněte zdroj napájení.

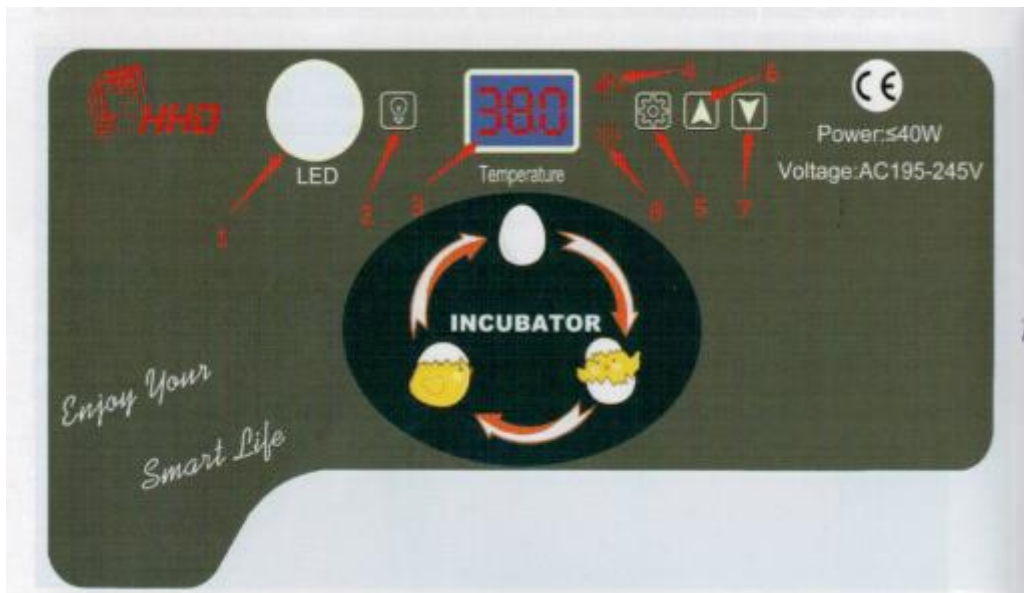
1.4 Zapněte líheň.

1.5 Rozezní se zvuk alarmu, důvodem je nízká teplota / vlhkost.

1.6 Stisknutím libovolného zeleného tlačítka alarm zrušíte.

1.7 Nastavte líheň a naplňte nádržky na vodu.

1.8 Věnujte zprvu pozornost otáčení vajec. Vejce jsou vejce v líhni jemně otáčena vpravo a poté vlevo o 45 ° po dobu 10 sekund, dále pak v náhodných směrech.



1. Led žárovka

2. On/OFF (zapnuto/vypnuto)

3. Teplota

4. kontrolka topení

5. SET nastavení

6 - 7. tlačítka zvyšování a snižování nastavovaných hodnot

8. Kontrolka nastavení

Zvláštní funkce:

1. Dlouhým stiskem tlačítka SET obnovte tovární nastavení
2. Dlouhým stisknutím tlačítka ON / OFF na 3 sekundy, je možné testovat funkci otáčení vajec.
3. Tlačítkem "+" a "-" můžete nastavit čas otáčení. (při továrním nastavení se automaticky otáčí vejce každých 2 hodin a vždy po dobu 10 sek.)

A. Nastavení teploty

Nastavená teplota před odesláním je 38 °C. Pokud se Vám kuřata líhnou 19-20 den teplota uvnitř líhně je vysoká, na další líhnutí ji snižte na 37,6 °C. Pokud dojde během zkušebního chodu k přehřátí zkontrolujte prosím:

- * Zda nastavená teplota je vyšší než 38 °C
- * Zda není poškozen, nebo zablokován ventilátor
- * Zda je dovřené víko
- * Zda je pokojová teplota vyšší než 18 °C

1. Stiskněte jednou tlačítko "SET".
2. Stisknutím tlačítka "+" nebo "-" nastavte požadovanou teplotu.
3. Pro ukončení procesu nastavení stiskněte tlačítko "Set".

B. Nastavení alarmu teploty (AL a AH)

Z továrního nastavení je alarm nastaven na rozdíl 1 °C. Pokud vám nastavení nevyhovuje změňte nastavení.

Nastavení parametru alarmu **nízkých teplot. (AL):**

1. Stiskněte tlačítko "SET" po dobu 3 sekund.
2. Stiskněte tlačítko "+" nebo "-", dokud se na displeji nezobrazí "AL".
3. Stiskněte tlačítko "Set".
4. Stisknutím tlačítka "+" nebo "-" pro nastavení požadované nižší úrovně alarmu.

Nastavení parametrů alarmu **vyšší teploty (AH):**

1. Stiskněte tlačítko "Set" na 3 sekundy
2. Stiskněte tlačítko "+" nebo "-", dokud se na displeji nezobrazí "AH"
3. Stiskněte tlačítko "Set".
4. Stisknutím tlačítka "+" nebo "-" nastavte požadovanou hodnotu alarmu teploty.

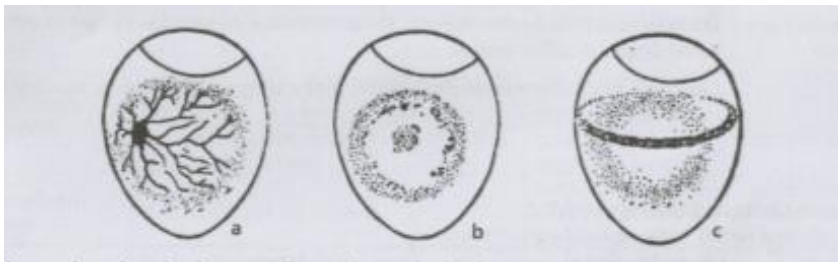
PŘED PRVNÍ INKUBACÍ

Chcete-li dosáhnout nejlepšího výsledku při líhnutí, přečtěte si pozorně tento návod.

1. Zkontrolujte inkubátor, zda funguje správně.
2. Doplňte vodu v závislosti na vlhkosti okolí.
3. Nastavte vajíčka špičkou dolů.
4. Zavřete víko a zapněte líheň.
5. Hlídejte vlhkost uvnitř líhně a případně doplňujte vodu.
6. Současně je důležité zaplnit vodní kanály vodou pro docílení maximální vlhkosti. (Tento krok je důležitý, aby bylo zajištěno, že vaječné skořápky budou dostatečně měkké a zobáčky je snadno prolomí.)
7. V posledních dnech otvírejte víko pouze pro doplnění vody. Vyčkejte na vylíhnutí kuřat. Ztráta teploty a potřebné vlhkosti způsobí vysoušení skořápek a kuřata ji neodkází proklubat.

INKUBAČNÍ TIPY

1. Hygiena vajec a inkubátoru



Správná hygiena je nezbytná pro dosažení dobrých výsledků při líhnutí. Špatná hygiena může způsobit úmrtí mláďat během prvních 10 dnů života.

Pro inkubaci použijte pouze čistá vajíčka. Znečištěná vejce jsou potenciálními nosiči různých onemocnění množících se v ideálních teplotních a vlhkostních podmínkách líhně. Pokud potřebujete inkubovat špinavá vejce, nejprve je umyjte teplou vodou (44-49 ° C) a vydezinfikujte. Vhodná je většina běžných domácích dezinfekčních prostředků a následně vysušte papírovým ubrouskem.

Nemyjte vejce ve studené vodě, aby nepronikaly bakterie skořápkou. Kontakt s vodou omezte pod 4 minuty, abyste nepoškodili vejce.

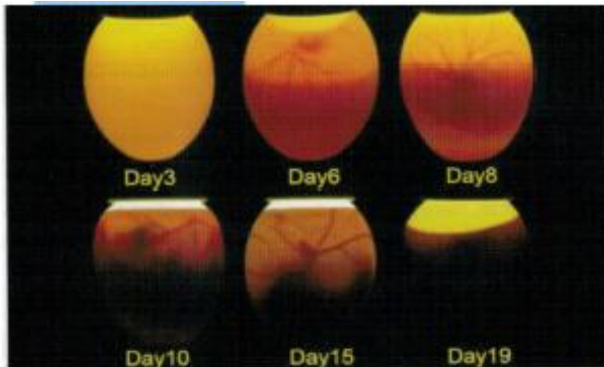
2. Zdravá výživa

Je důležité, aby se vajíčka vybírala pouze od zdravých jedinců, neboť některé choroby mohou být přenosné přes vejce. Nejčastěji se vyskytující choroby přenosné na vajíčka jsou infekce salmonela a *Mycoplasma gallisepticum*.

Nutriční nedostatky, jako je například nedostatek riboflavinu, jsou hlavními příčinami embryonální mortality během střední fáze inkubace (tj. Mezi 12. a 14. dnem).

Chovatelská strava by měla začít šest až osm týdnů před tím, než budou násadová vajíčka odebírána. Zvláštní důraz je kladen na vitamín A, D3, riboflavin, kyselinu pantothenovou, biotin, kyselinu listovou, vitamín B12 a minerální mangan.

RADY O LÍHNUTÍ



Prvním krokem líhnutí je výběr nejlépe oplodněných vajec. Jak vybrat?

1. Oplozená vejce je nutno sbírat v co nejkratší době po snesení. Ideální teplota pro ukládání je 10-15 °C. K líhnutí nepoužíváme vejce starší než 7 dní. Vejce je pokryto vrstvou práškové látky, zásadně neomýváme vejce před skladováním, abychom ho této ochranné vrstvy nezbavili.

2. Skořápka vajec musí být bez deformity a trhlin.

3. Desinfikujte vejce s velkou opatrností.

4. Při vkládání vajec do líhně se ujistěte, že je vloženo špičkou dolů.

5. Vodu doplňujte zhruba každé 2 dny, vysychání je závislé na okolní teplotě.

6. Prosvěcování vajec:

5-6 dnů - Vyberte neoplodněná a mrtvá vejce.

11-12 dnů - Kontrola vývoje embryí. Dobře vyvinutá embrya, krevní cévy a vzduchová komora jsou velká a ostře vymezená.

16-17 dnů - Zdravé embryo vyplňuje celé vejce, tedy většina míst je tmavá. Je-li embryo mrtvé, krevní cévy ve vejci jsou rozmazané, vzduchová komora a hranice mezi vajíčkem a vzduchovou komorou jsou nejasná a neohraňovaná.

ČASTO KLADENÉ DOTAZY.

1. Jak uchovávat vejce?

Snesená vejce je nutno nechat 24hodin v chladu, aby se vzduchová bublina uvnitř vajíčka stabilizovala. Vejce zásadně ukládejte špičkou dolů.

2. Kdy je moje líheň připravena?

Před uložení vajec do líhně, nechte líheň minimálně 24 hodin v provozu. Získáte tím potřebný čas prověřit si funkčnost výrobku. Nejsnazší cesta, jak zničit násadová vejce, je uložení do chybně nastavené líhně.

3. Jakou nastavit teplotu líhně?

Odpověď je prostá přesto zásadní pro správné líhnutí.

Teplota uvnitř líhně: 37,5 °C /Vlhkost: 55% v prvních 18 dnech, / 60-65% v posledních 3 dnech líhnutí.

4. Je můj teploměr přesný?

Udržování správné teploty v líhních může být problém, ovšem častým líhnutím, můžete vyladit drobné nepřesnosti v teplotním rozmezí. V případě dřívějšího vylíhnutí vajec snižte teplotu, v případě pomalého vývoje, teplotu zvýšte.

5. Důležitá poznámka o vlhkosti líhně

Se změnami ročního období se mění i okolní vlhkost. Inkubujete-li vajíčka v lednu a únoru, bude velmi obtížné udržet vlhkost vysokou, neboť okolní vlhkost je nízká. Naopak líhnete li v červnu a červenci, je vnější vlhkost obvykle mnohem větší a vlhkost v líhni.

6. Jak dlouho trvá líhnutí slepičích vajec?

Doba inkubace slepičích vajec je 21 dní. Vejce byste měli během prvních 18 dní otáčet nejméně třikrát denně. V následujících dnech již neotáčejte. Líheň otvírejte co nejméně, vyjma doplnění vody, ke zvýšení vlhkosti uvnitř líhně. Zvýšením vlhkosti v posledních dnech pomůže kuřatům s líhnutím.