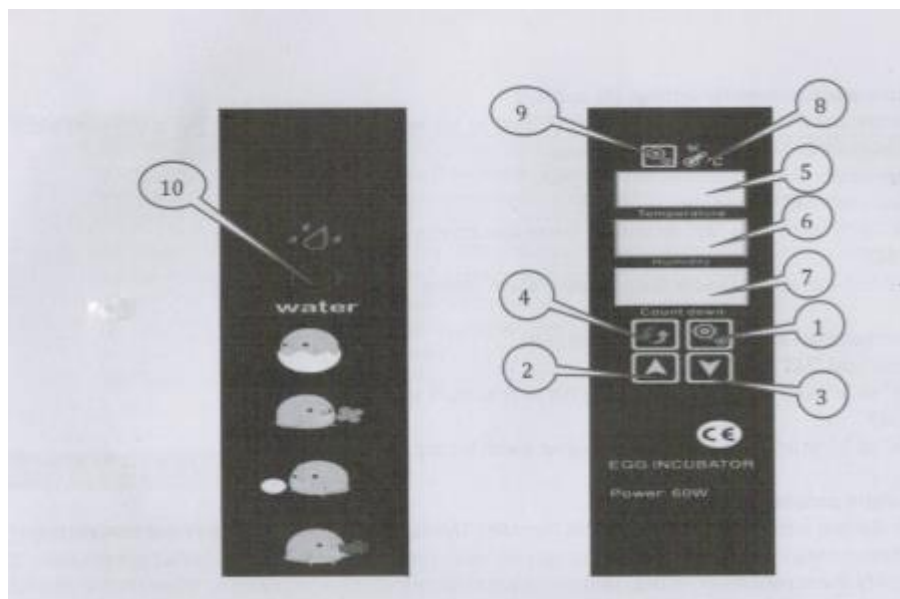


LÍHEŇ S DOLÍHNÍ NA 24 KS VAJEC



I. NÁVOD K OBSLUZE

II.



1. Tlačítko pro nastavení
2. a 3. Tlačítka zvýšení a snížení hodnot.
4. Reset
5. Zobrazení teploty
6. Zobrazení vlhkosti
7. Odpočet dnů líhnutí
8. Kontrolka teploty
9. Nastavení světelného indikátoru
10. Vodní idikátor

I. NASTAVENÍ LÍHNĚ

II.

1. První testování líhně.

1.1 Připojte konektor do zásuvky líhně.

1.2 Připojte napájecí kabel k napájecímu zdroji.

1.3 Zapněte zdroj napájení.

1.4 Zapněte líheň.

1.5 Uslyšíte zvuk alarmu, který se rozezněl kvůli nízké teplotě / vlhkosti.

1.6 Stisknutím libovolného tlačítka alarm zrušíte.

1.7 Nastavte líheň a naplňte vodní nádržky.

1.8 Stiskněte resetovací tlačítka pro kontrolu funkce automatického otáčení vejce. Otočí se každé dvě hodiny, otočení trvá 10 sekund.

2. Nastavení teploty

2.1 Stiskněte jednou "SET".

2.2 Stisknutím tlačítka "+" nebo "-" zvolte požadovanou teplotu.

2.3 Dalším stisknutím tlačítka "SET" pro potvrzení volby.

Před odesláním jsou líhně nastaveny na teplotu 38 °C. Pokud se vám kuřata líhnou 19 až 20 den, snižte pro další líhnutí teplotu, a upravte na teplotu na 37,6 ° C.

3. Nastavení teplotního alarmu (AL a AH)

Továrně je alarm teploty nastaven tak, aby zaznamenal rozdíl i 1°C. Pokud vám toto rozmezí nevyhovuje, změňte nastavení.

3.1 Nastavení parametru alarmu **nízkých teplot. (AL)**

3.1.1 Stiskněte a podržte tlačítka "SET" po dobu 3 sekund.

3.1.2 Stiskněte "+" nebo "-", dokud se na displeji neobjeví kód "AL".

3.1.3 Stiskněte tlačítka "SET"

3.1.4 Stiskněte tlačítka "+" nebo "_" pro nastavení požadované nižší úrovně alarmu.

3.2 Nastavení parametrů alarmu **vyšší teploty (AH)**

3.2.1 Stiskněte a podržte "SET" po dobu 3 sekund.

3.2.2 Stiskněte tlačítka "+" nebo "_", dokud se na displeji nezobrazí kód "AH".

3.2.3 Stiskněte "SET"

3.2.4 Stiskněte "+" nebo "-" pro nastavení požadovaného vyššího nastavení alarmu.

4. Nastavení alarmu vlhkosti (AS)

Továrně je alarm vlhkosti nastaven na 45%. Pokud vám toto nastavení nevyhovuje, změňte nastavení.

4.1 Nastavení alarmu nízké vlhkosti. (AS)

4.2 Stiskněte a podržte "SETT" po dobu 3 sekund

4.3 Stiskněte "+" nebo "-", dokud se na displeji nezobrazí kód "AS"

4.4 Stiskněte "SET"

4.5 Stiskněte "+" na požadovanou hranici dolního nastavení alarmu.

Naplněním obou vodních nádobek by měla vlhkost vzrůst na 60%, vždy v závislosti na okolní vlhkosti a teplotě. Vodu doplňujte každé 4 dny. Po 18tém dnu líhnutí dolévejte častěji abyste vlhkost udrželi nad 65%.

5. Kalibrace odečtu teplotního čidla (CA)

Teploměr je kalibrován na 0 ° C.

5.2 Stiskněte a podržte tlačítko "SET" po dobu 3 sekund.

5.3 Stiskněte "+" nebo "-", dokud se na displeji nezobrazí kód "CA".

5.4 Stiskněte tlačítko "SET"

5.5 Stiskněte "+" nebo "-" pro nastavení správného měření.

6. Nastavení teploty - horní a spodní hranice (HS a LS)

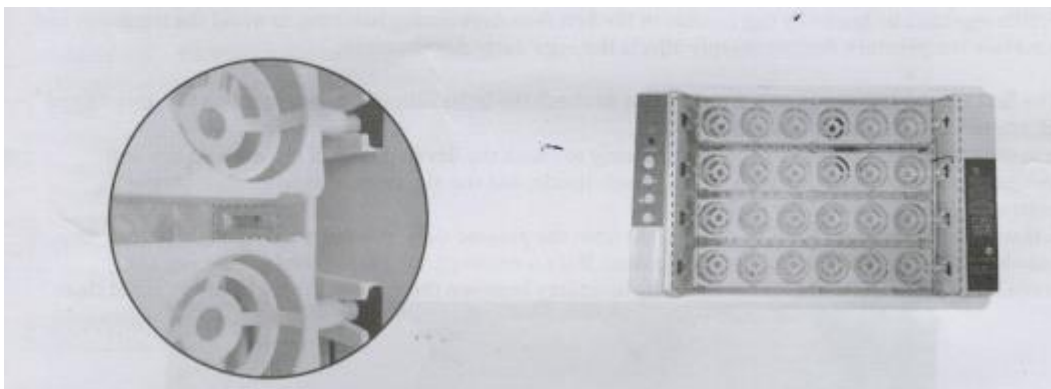
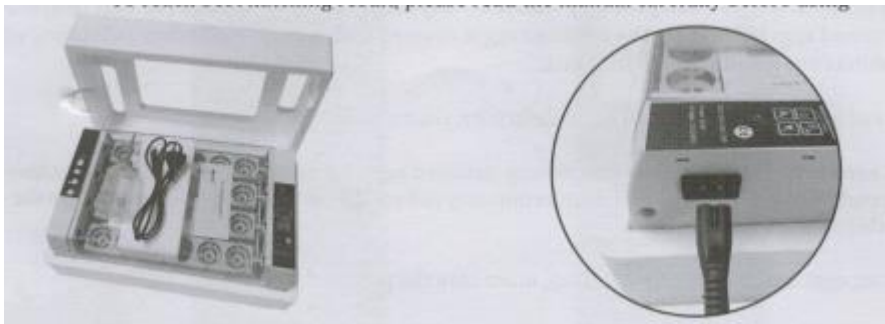
HS - (Vysoká) a LS - (Nízká)

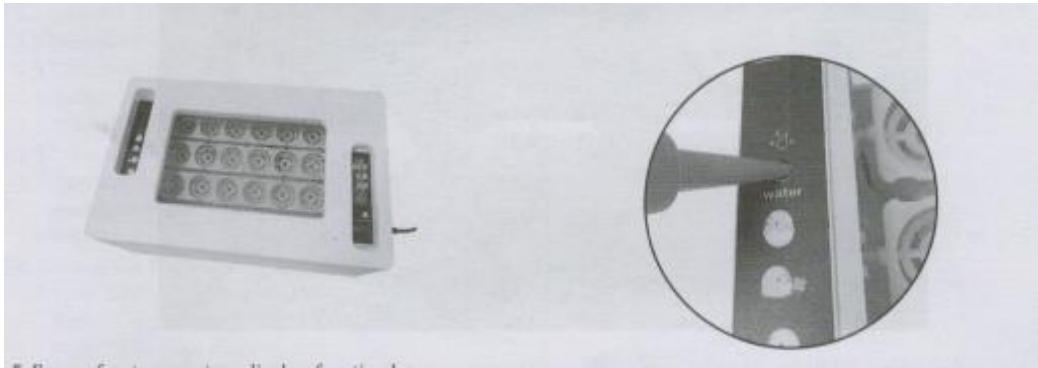
Nastavte teplotní rozsah (nastavení inkubační teploty). Pokud je HS nastaveno na 38,2 a LS na 37,4, pak může být požadovaná teplota (teploty inkubace) změněna z 38,2 na 37,4, tedy minimální teplota musí být omezena na 37,2, i když je "-" stále stisknuto. Totéž platí pro limit HS.

II. PRVNÍ LÍHNUTÍ

Chcete-li dosáhnout nejlepšího výsledku při líhnutí, přečtěte si pozorně tento návod.

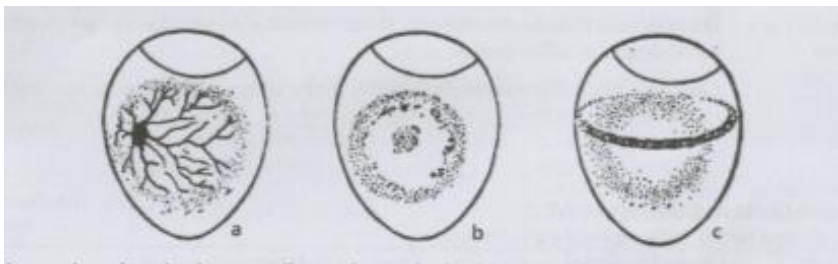
1. Zkontrolujte inkubátor, zda funguje správně.
2. Připojte konektor otáčení vajec ke kontrolní zástrčce uvnitř vaječného prostoru.
3. Naplňte jeden nebo oba vodní kanály v závislosti na vlhkosti okolí.
4. Nastavte vajíčka špičkou dolů.
5. Zavřete víko a zapněte inkubátor.
6. Stiskněte resetovací tlačítko (levé zelené tlačítko) pro resetování a spuštění počítadla denních hodin od "0".
7. Hlídejte vlhkost uvnitř líhně a případně doplňujte vodu.
7. Dávejte pozor na čtení vlhkosti a naplňte kanály vody v případě potřeby.
8. 18tý den byste měli odpojit zásobníky s otočným mechanismem a umístit vajíčka na spodní mřížku.
9. Současně je důležité zaplnit vodní kanály vodou pro docílení maximální vlhkosti. (Tento krok je důležitý, aby bylo zajištěno, že vaječné skořápky budou dostatečně měkké a zobáčky je snadno prolomí.)
10. V posledních dnech otvírejte víko pouze pro doplnění vody. Vyčkejte na vylíhnutí kuřat. Ztráta teploty a potřebné vlhkosti způsobí vysoušení skořápek a kuřata ji neodkáží proklubat.





IV. INKUBAČNÍ TIPY

1. Hygiena vajec a inkubátoru



Správná hygiena je nezbytná pro dosažení dobrých výsledků při líhnutí. Špatná hygiena může způsobit úmrtí mláďat během prvních 10 dnů života.

Pro inkubaci použijte pouze čistá vajíčka. Znečištěná vejce jsou potenciálními nosiči různých onemocnění množících se v ideálních teplotních a vlhkostních podmínkách líhně. Pokud potřebujete inkubovat špinavá vejce, nejprve je umyjte teplou vodou (44-49 ° C) a vydezinfikujte. Vhodná je většina běžných domácích dezinfekčních prostředků a následně vysušte papírovým ubrouskem.

Nemyjte vejce ve studené vodě, aby nepronikaly bakterie skořápkou. Kontakt s vodou omezte pod 4 minuty, abyste nepoškodili vejce.

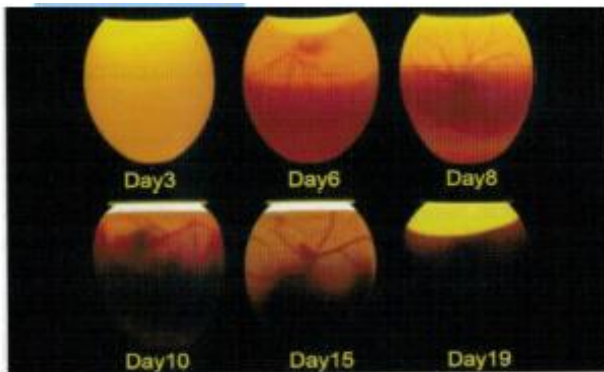
2. Zdravá výživa

Je důležité, aby se vajíčka vybírala pouze od zdravých jedinců, neboť některé choroby mohou být přenosné přes vejce. Nejčastěji se vyskytující choroby přenosné na vajíčka jsou infekce salmonela a *Mycoplasma gallisepticum*.

Nutriční nedostatky, jako je například nedostatek riboflavinu, jsou hlavními příčinami embryonální mortality během střední fáze inkubace (tj. Mezi 12. a 14. dnem).

Chovatelská strava by měla začít šest až osm týdnů před tím, než budou násadová vajíčka odebírána. Zvláštní důraz je kladen na vitamín A, D3, riboflavin, kyselinu pantothenovou, biotin, kyselinu listovou, vitamín B12 a minerální mangan.

V. RADY O LÍHNUTÍ



Prvním krokem líhnutí je výběr nejlépe oplodněných vajec. Jak vybrat?

1. Oplozená vejce je nutno sbírat v co nejkratší době po snesení. Ideální teplota pro ukládání je 10-15 °C. K líhnutí nepoužíváme vejce starší než 7 dní. Vejce je pokryto vrstvou práškové látky, zásadně neomýváme vejce před skladováním, abychom ho této ochranné vrstvy nezbavili.

2. Skořápka vajec musí být bez deformity a trhlin.

3. Desinfikujte vejce s velkou opatrností.

4. Při vkládání vajec do líhne se ujistěte, že je vloženo špičkou dolů.

5. Vodu doplňujte zhruba každé 2 dny, vysychání je závislé na okolní teplotě.

6. Prosvěcování vajec:

5-6 dnů-vyberte neoplodněná a mrtvá vejce.

11-12 dnů-kontrola vývoje embryí. Dobře vyvinutá embrya, krevní cévy a vzduchová komora jsou velká a ostře vymezená.

16-17 dnů-zdravé embryo vyplňuje celé vejce, tedy většina míst je tmavá. Je-li embryo mrtvé, krevní cévy ve vejci jsou rozmazané, vzduchová komora a hranice mezi vajíčkem a vzduchovou komorou jsou nejasná a neohraničená.

VI. ČASTO KLADENÉ DOTAZY.

1. Jak uchovávat vejce?

Snesená vejce je nutno nechat 24hodin v chladu, aby se vzduchová bublina uvnitř vajíčka stabilizovala. Vejce zásadně ukládejte špičkou dolů.

2. Kdy je moje líheň připravena?

Před uložení vajec do líhne, nechte líheň minimálně 24 hodin v provozu. Získáte tím potřebný čas prověřit si funkčnost výrobku. Nejsnazší cesta, jak zničit násadová vejce, je uložení do chybně nastavené líhne.

3. Jakou nastavit teplotu líhne?

Odpověď je prostá přesto zásadní pro správné líhnutí.

Teplota uvnitř líhně: 37,5 °C /Vlhkost: 55% v prvních 18 dnech, / 60-65% v posledních 3 dnech líhnutí.

4. Je můj teploměr přesný?

Udržování správné teploty v líhních může být problém, ovšem častým líhnutím, můžete vyladit drobné nepřesnosti v teplotním rozmezí. V případě dřívějšího vylíhnutí vajec snižte teplotu, v případě pomalého vývoje, teplotu zvýšte.

5. Jak mohu zkontrolovat vlhkost?

Vlhkost se kontroluje pomocí vlhkoměru ve spojení s běžným teploměrem. Když odečtete teplotu na teploměru a vlhkoměru, musíte naměřené hodnoty porovnat.

60% vlhkost asi 30,5 °C na led žárovce 37,5 °C.

60% vlhkost asi 31,6 °C na led žárovce 38,6 °C.

80% vlhkost čte 33,8 °C na led žárovce 37,5 °C.

80% vlhkost čte 35,1 °C na led žárovce 38,6 °C.

6. Důležitá poznámka o vlhkosti líhně

Se změnami ročního období se mění i okolní vlhkost. Inkubujete-li vajíčka v lednu a únoru, bude velmi obtížné udržet vlhkost vysokou, neboť okolní vlhkost je nízká. Naopak líhnete-li v červnu a červenci, je vnější vlhkost obvykle mnohem větší a vlhkost v líhni.

8. Jak dlouho trvá líhnutí slepičích vajec?

Doba inkubace slepičích vajec je 21 dní. Vejce byste měli během prvních 18 dní otáčet nejméně třikrát denně. V následujících dnech již neotáčejte. Líheň otvírejte co nejméně, vyjma doplnění vody, ke zvýšení vlhkosti uvnitř